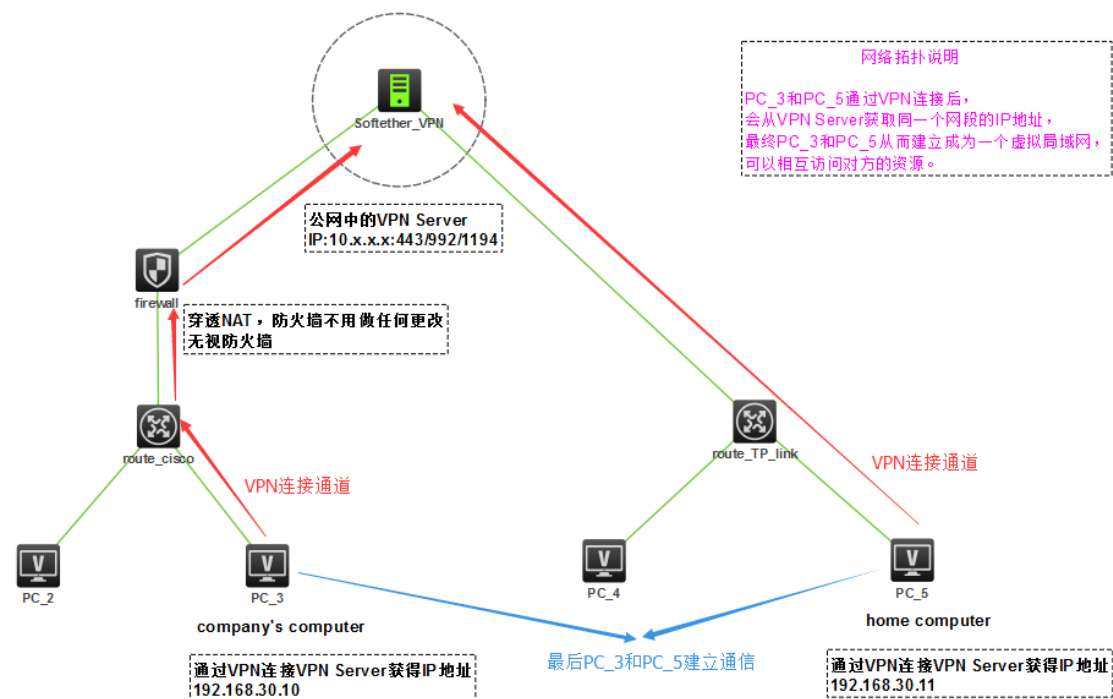
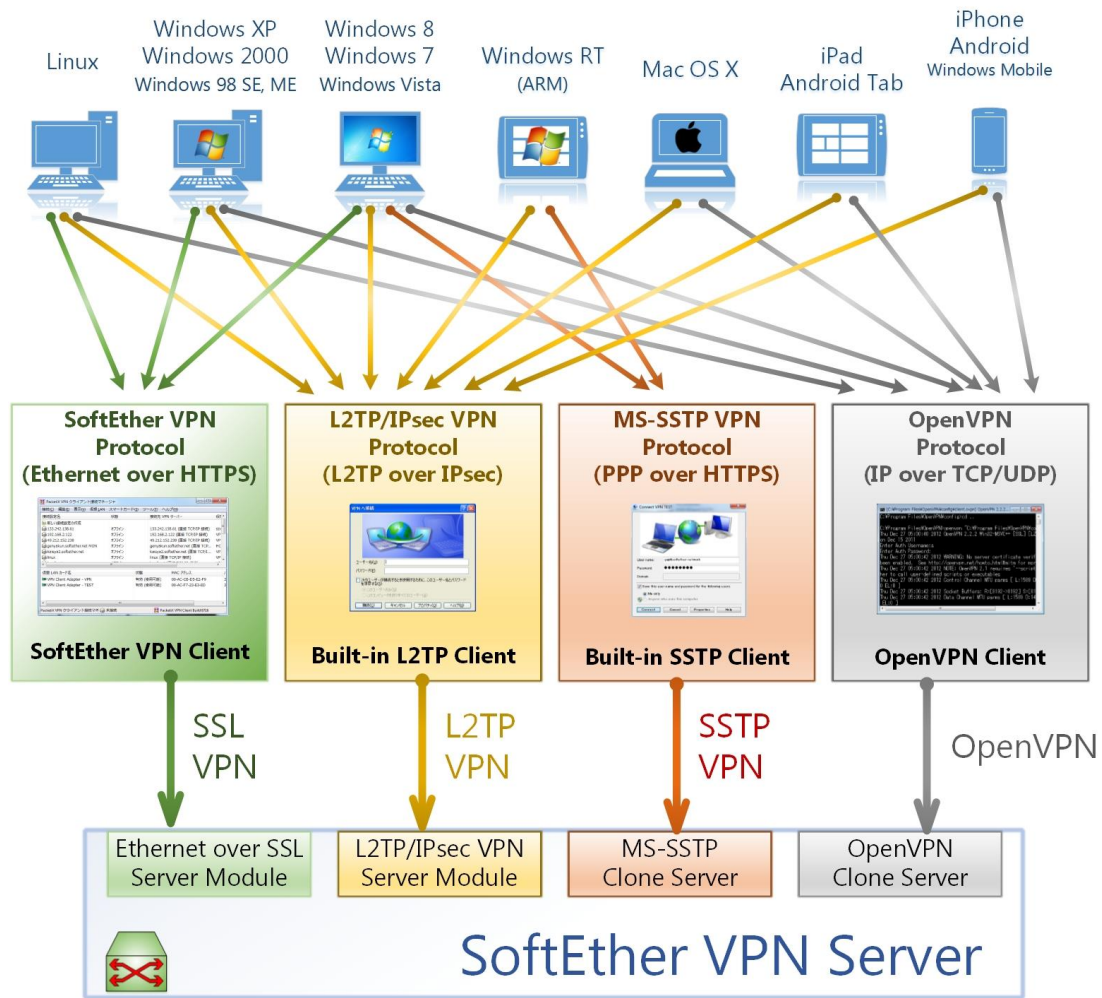


介绍：SoftEther VPN 是个由筑波大学 Daiyuu Nobori 研究生因硕士论文开发的开源、跨平台、多重协议的虚拟专用网方案。他让一些虚拟专用网协议像是 SSL VPN 、L2TP、IPsec、OpenVPN 以及微软 SSTP 都由同一个单一 VPN 服务器提供。在 2014 年一月四日以 GNU 通用公共授权条款方式发布。SoftEther VPN 是专门被设计为穿过防火墙的。它支持 NAT 穿透，使他能越过政府或组织的防火墙，设立虚拟专用网服务器。因为用了 HTTPS 来伪装连接，防火墙的深度数据包检测无法侦测到 SoftEther 的 VPN 发送数据包构成的 VPN 通道。但 SoftEther 的 SSL VPN 协议在中国大陆的部分地区仍然被封锁。性能优化也是 SoftEther VPN 的一个目标。它使用像是利用全部以太网帧的策略，减少了内存复制的操作、平行传输和群集，这减少了通常 VPN 连接会有的延迟并增加了运输吞吐量。简单来讲，就是 VPN，支持多服务器和多客户端便捷的管理，适用于大型 VPN 网络中，VPN 功能十分强大，大家感兴趣的话可以深入研究。

softether vpn 点对点原理图：



softether vpn 支持的客户端设备：



1、将 SoftEtherVPN-master.zip 拷贝到 linux 服务器中 /usr/local 目录下，然后输入密令解压 unzip SoftEtherVPN-master.zip 安装环境支持：

```
cd /usr/local
```

```
rz 【SoftEtherVPN-master.zip 本地 URL】
```

```
yum -y groupinstall "Development Tools"
```

```
yum -y install readline-devel ncurses-devel openssl-devel
```

进入我们解压后的 SoftEtherVPN-master 文件夹

```
cd /usr/local/SoftEtherVPN-master
```

```
./configure
```

根据系统选择版本

www.leqii.com
乐其网

```
[root@docker SoftEtherVPN-master]# ./configure
-----
SoftEther VPN for Unix

Copyright (c) SoftEther VPN Project at University of Tsukuba, Japan.
Copyright (c) Daiyu Nobori. All Rights Reserved.

This program is free software; you can redistribute it and/or
modify it under the terms of the GNU General Public License
version 2 as published by the Free Software Foundation.

Read and understand README.TXT, LICENSE.TXT and WARNING.TXT before use.
-----

Welcome to the corner-cutting configure script !

Select your operating system below:
1: Linux
2: FreeBSD
3: Solaris
4: Mac OS X
5: OpenBSD

Which is your operating system (1 - 5) ? : 1

Select your CPU bits below:
1: 32-bit
2: 64-bit

Which is the type of your CPU (1 - 2) ? : 2

The Makefile is generated. Run 'make' to build SoftEther VPN.
```

编译安装

```
make && make install
```

安装后启动服务

```
/usr/vpnserver/vpnserver start
```

或

```
vpnserver start          #开启服务
```

```
vpnserver stop          #关闭服务
```

2、在 windows 的电脑下安装管理软件配置一下 VPN 服务器，并创建相应的账号和密码。

安装软件为：softether-vpnserver_vpnbridge-v1.00-9029-rc2-2013.03.16-windows-x86_x64-intel.exe

打开这个软件

www.leqih.com
乐其网

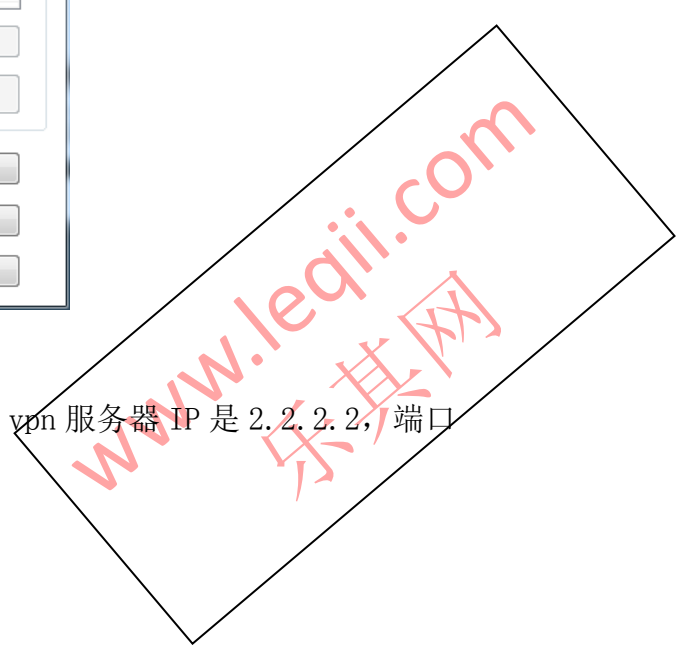


3、点“新设置”



4、第一次使用 vpn 管理器配置时候。

- 设置名：我随便取了 test1
- 主机名：VPN 服务器的 IP 地址，我的 linux vpn 服务器 IP 是 2.2.2.2，端口号默认 443，不要改
- 选择“服务端管理模式”
- 请输入密码连接管理模式：密码为空不要输



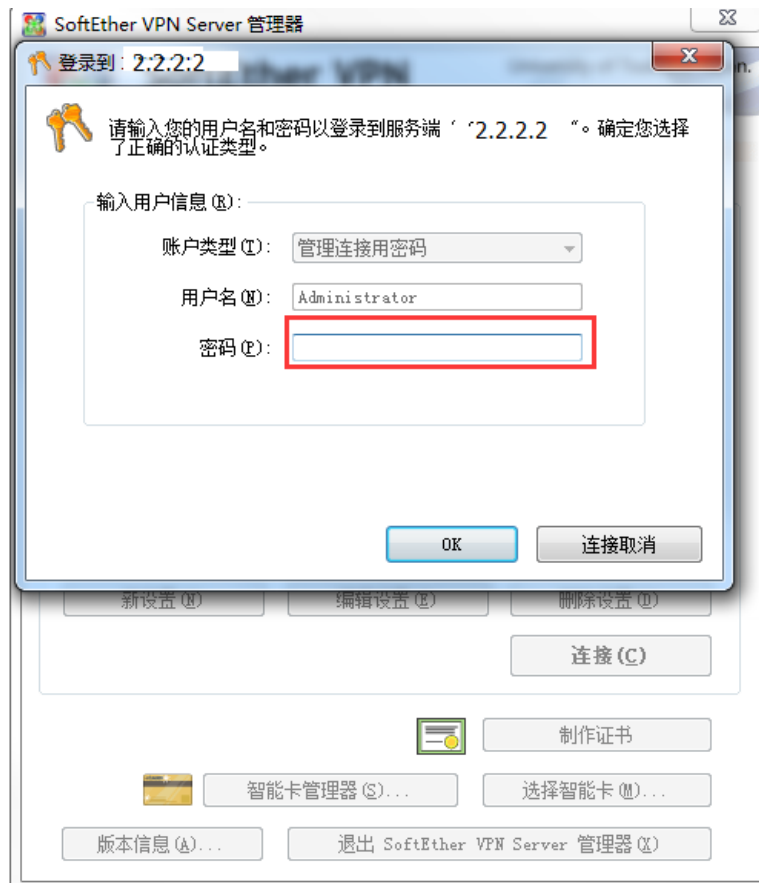


然后点击连接



弹出的框中，密码不要输，新建 VPN 服务器密码默认为空的，点击[OK]

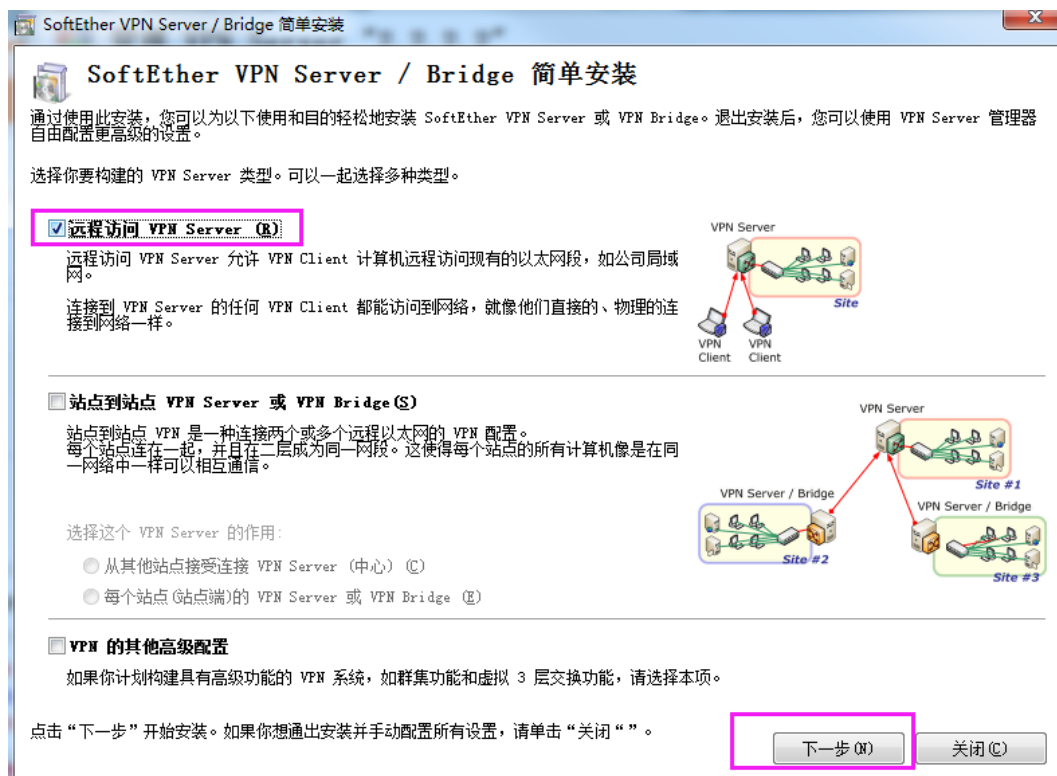
www.leaji.com
乐其网



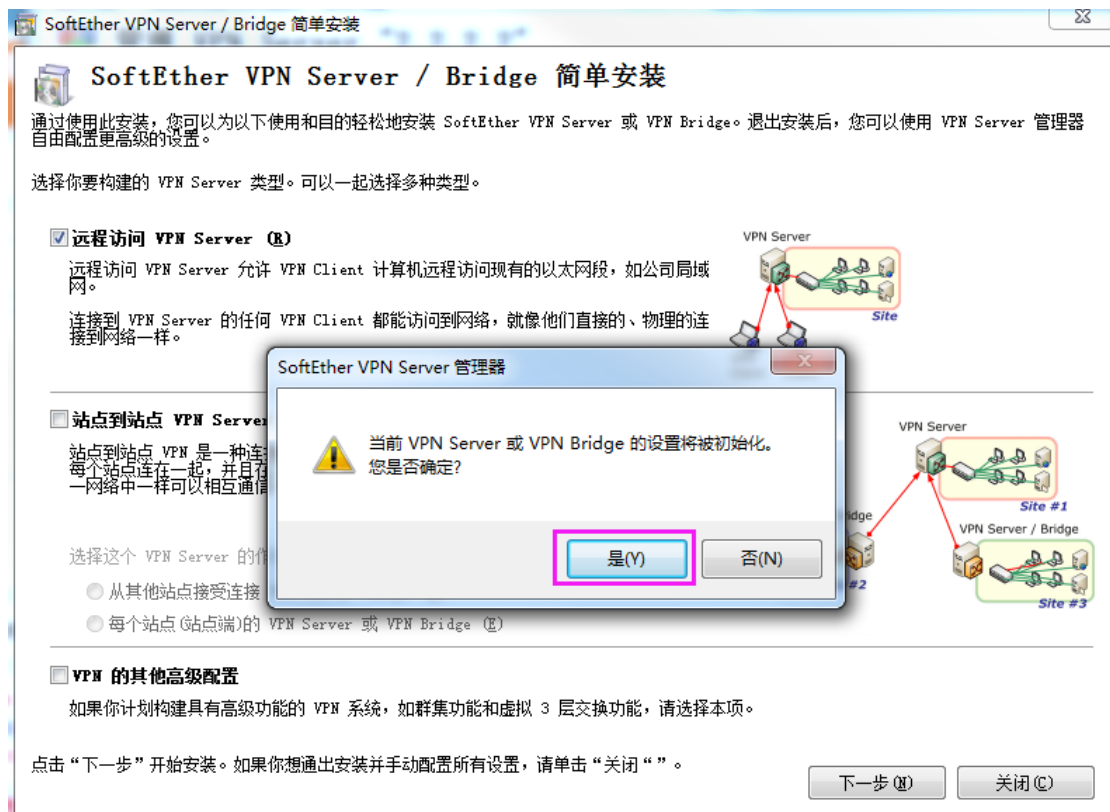
然后输入 VPN 的管理新密码，要记住了，以后管理要用的。



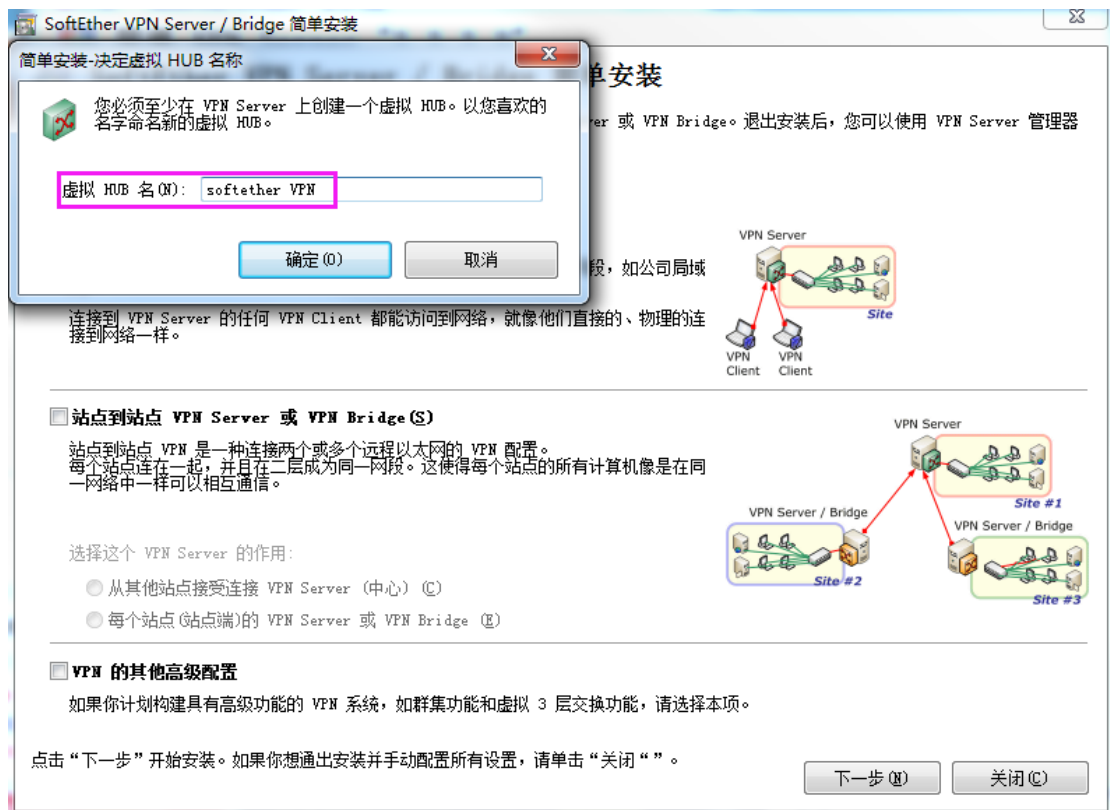
5、选择“远程访问 VPN server”



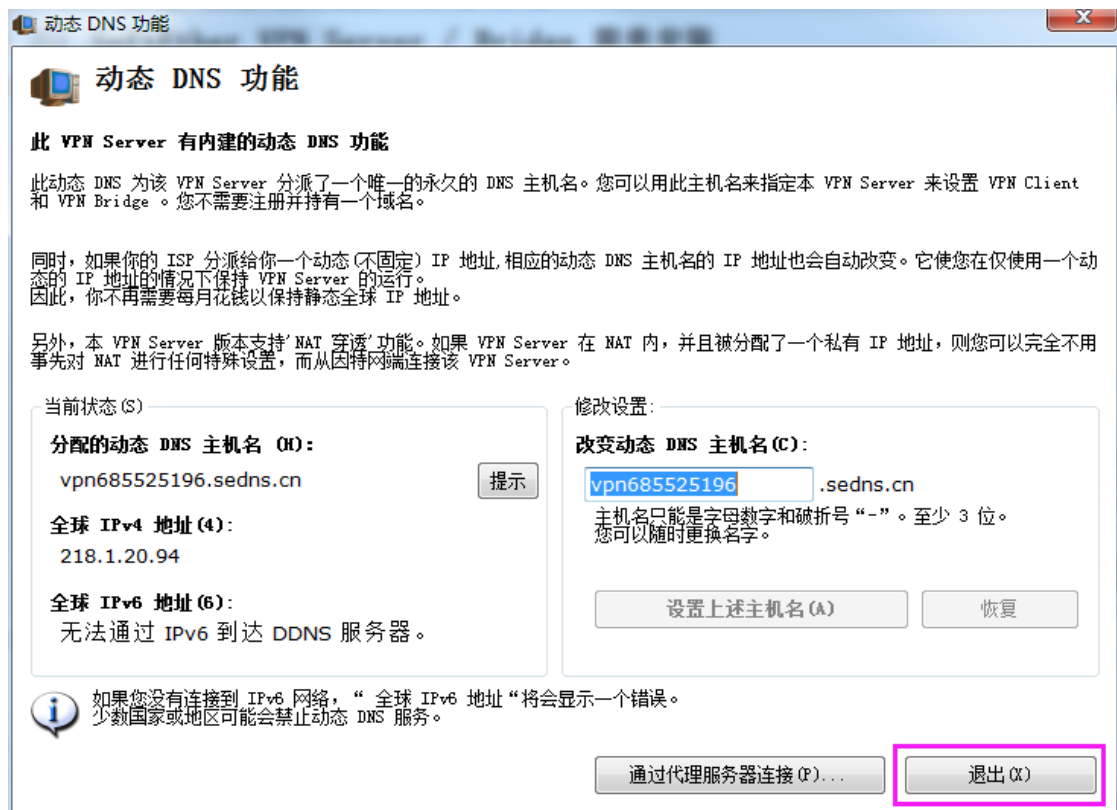
6、选择“是”



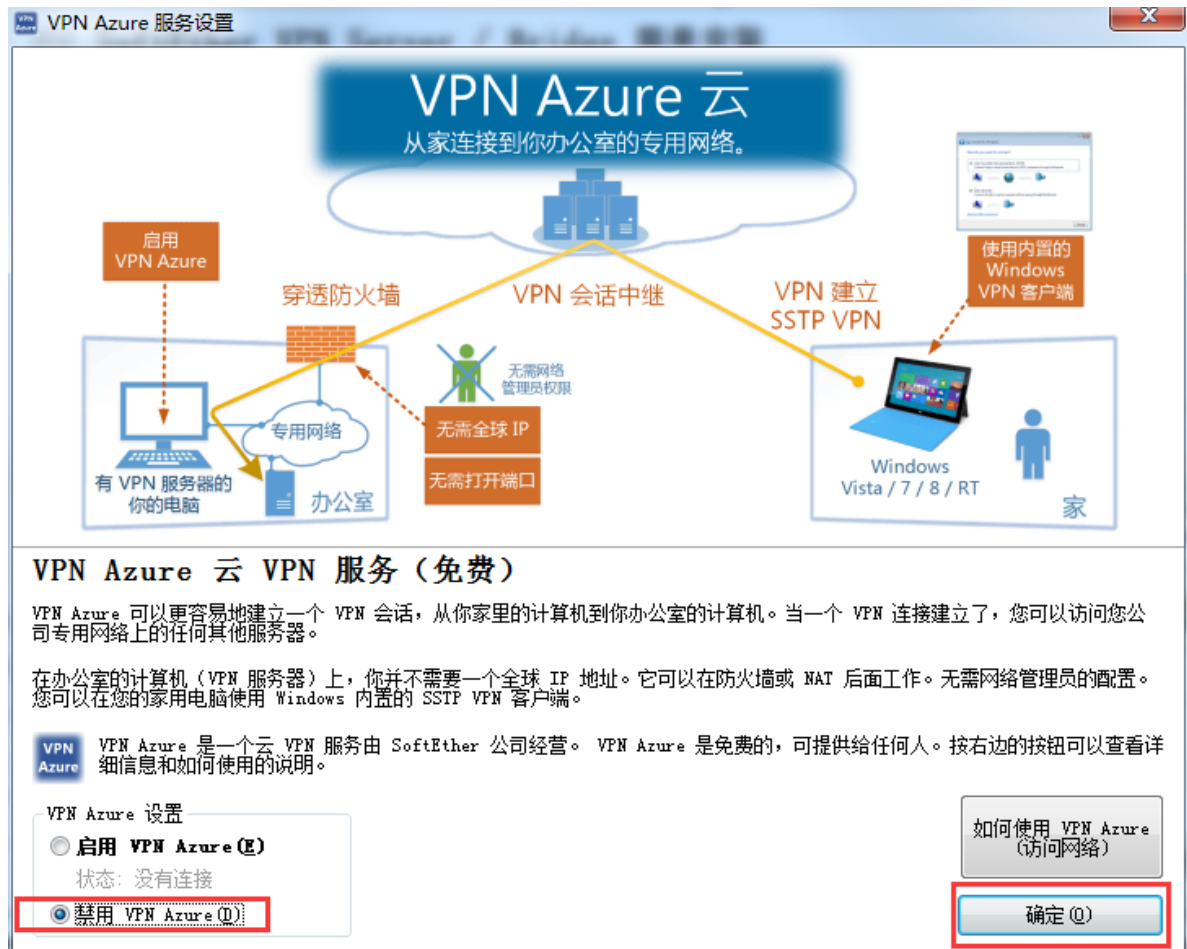
7、弹出虚拟 HUB 名: softether VPN, 然后点“确定”



8、弹出“动态 DNS 功能”，点“退出”



9、弹出的框中选“禁用 VPN Azure”，然后点“确定”



www.le.com
乐其网

10、选“创建用户”



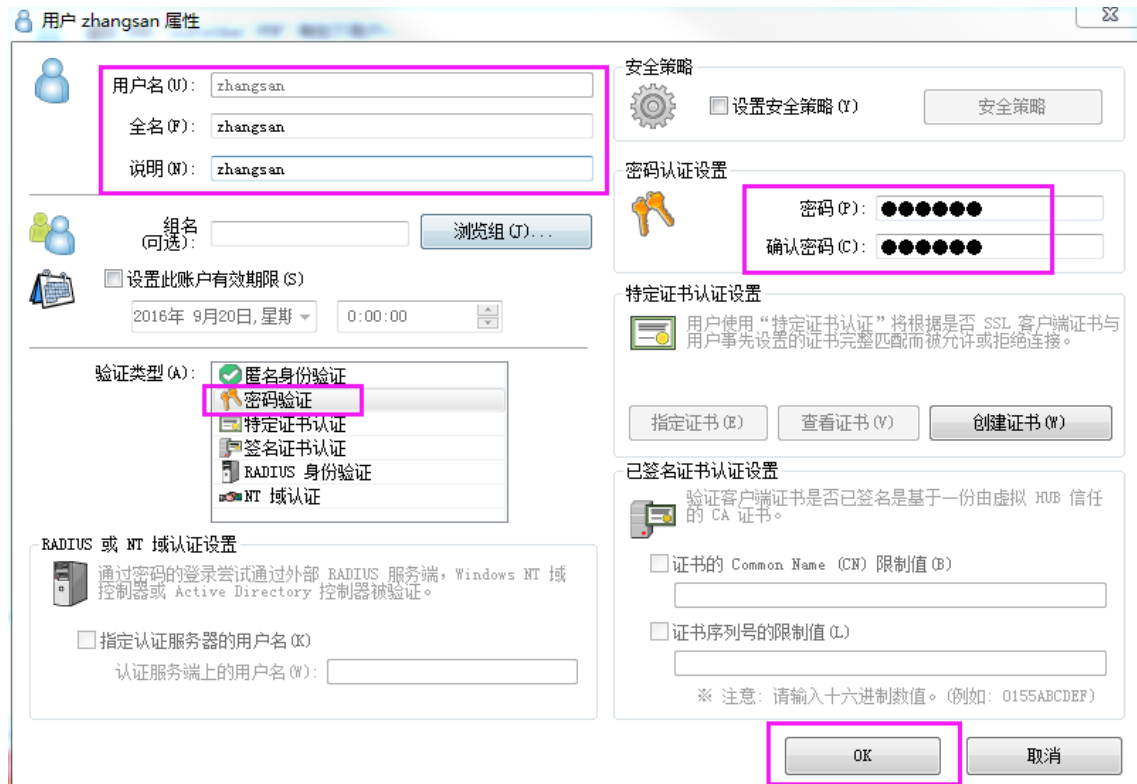
www.leqii.com
乐其网

11、-用户名：例如 zhangsan 全名： 例如 zhangsan 说明： zhangsan

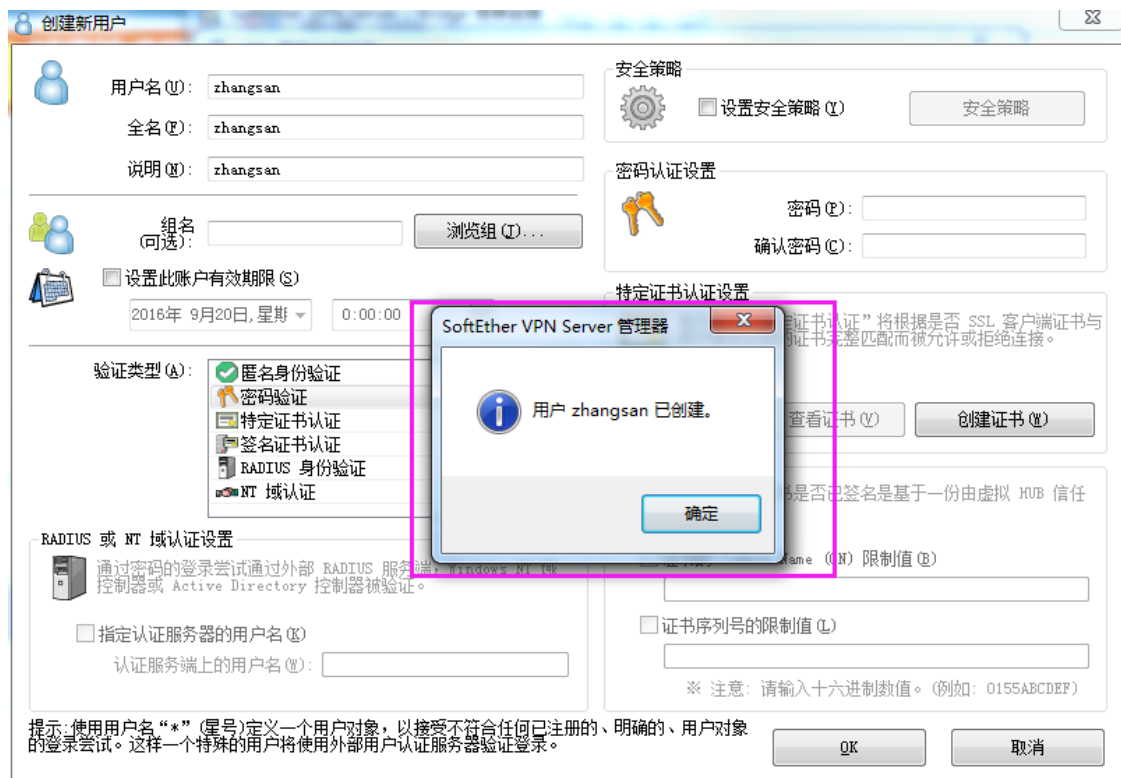
-验证类型：选择“密码验证”

-密码认证设置：输入密码。要记住，后面我们会用这个账号密码去登录 client 的 VPN。

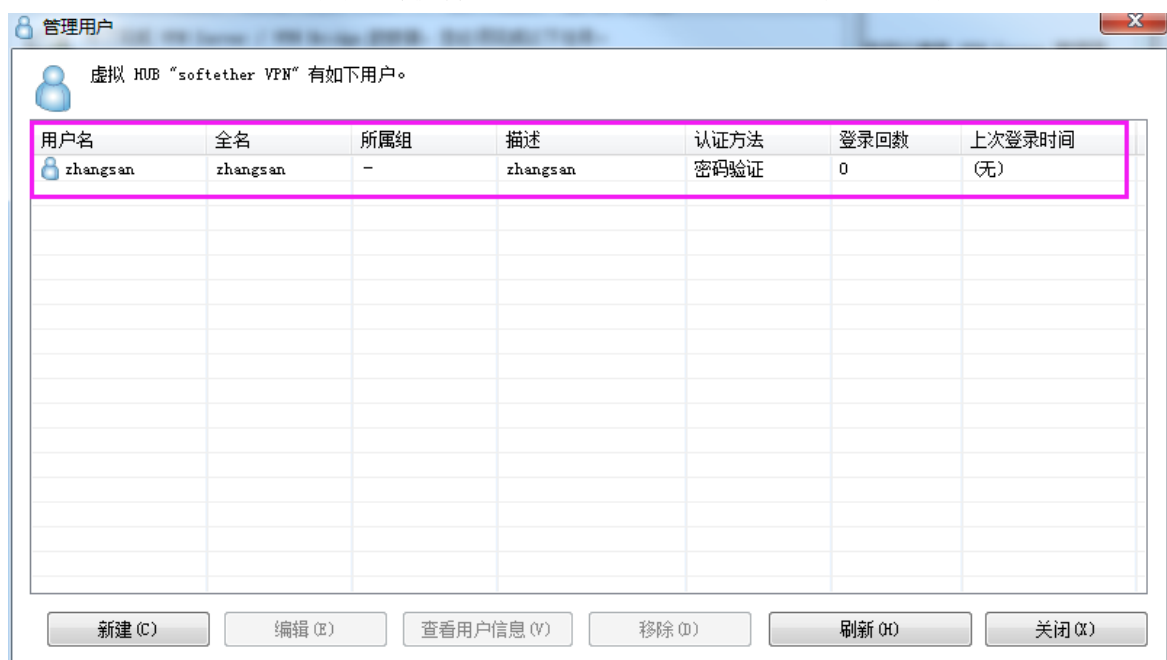
最后选“OK”



12、会提示用户 zhangsan 已创建，点“确定”。



13、会弹出“管理用户”，会显示刚才建立的用户名，这个用户就是后面我们会用 windows 的 client 客户端软件要连接用的。该页面点“关闭”即可。

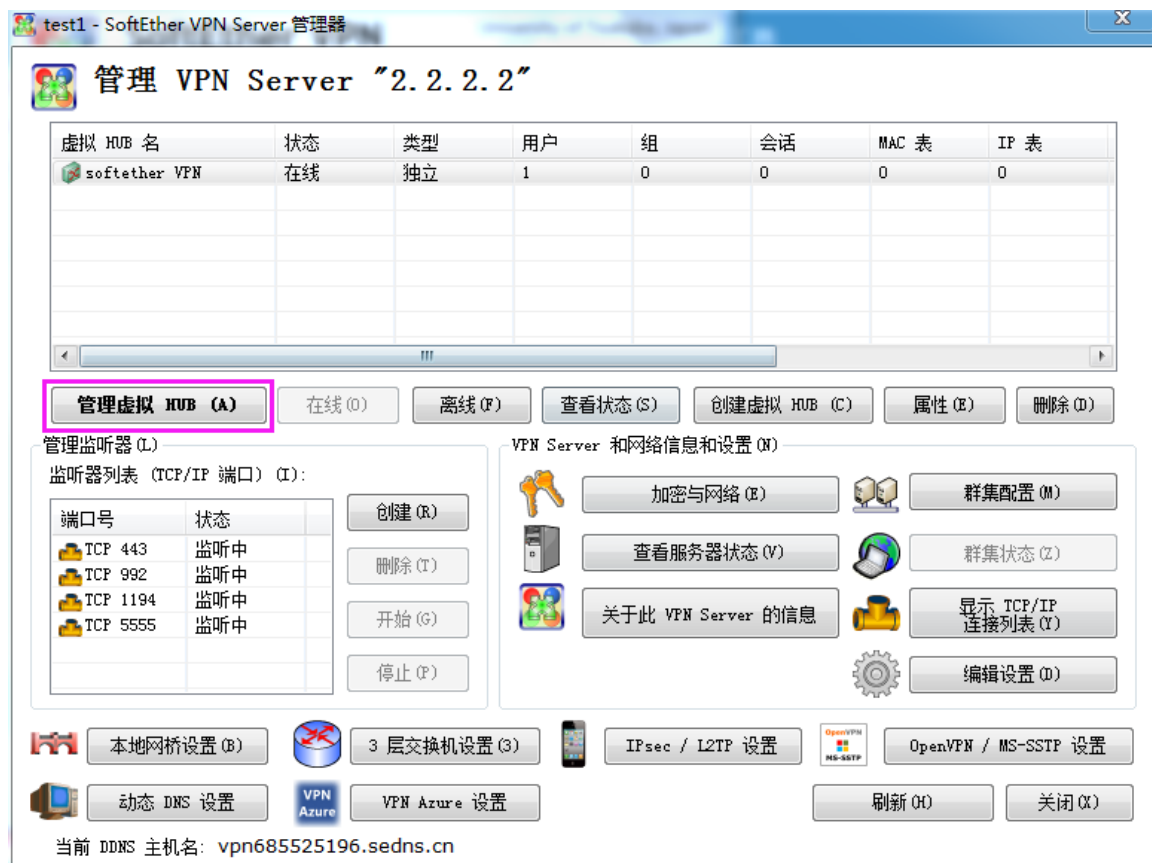


14、这个页面点“关闭”

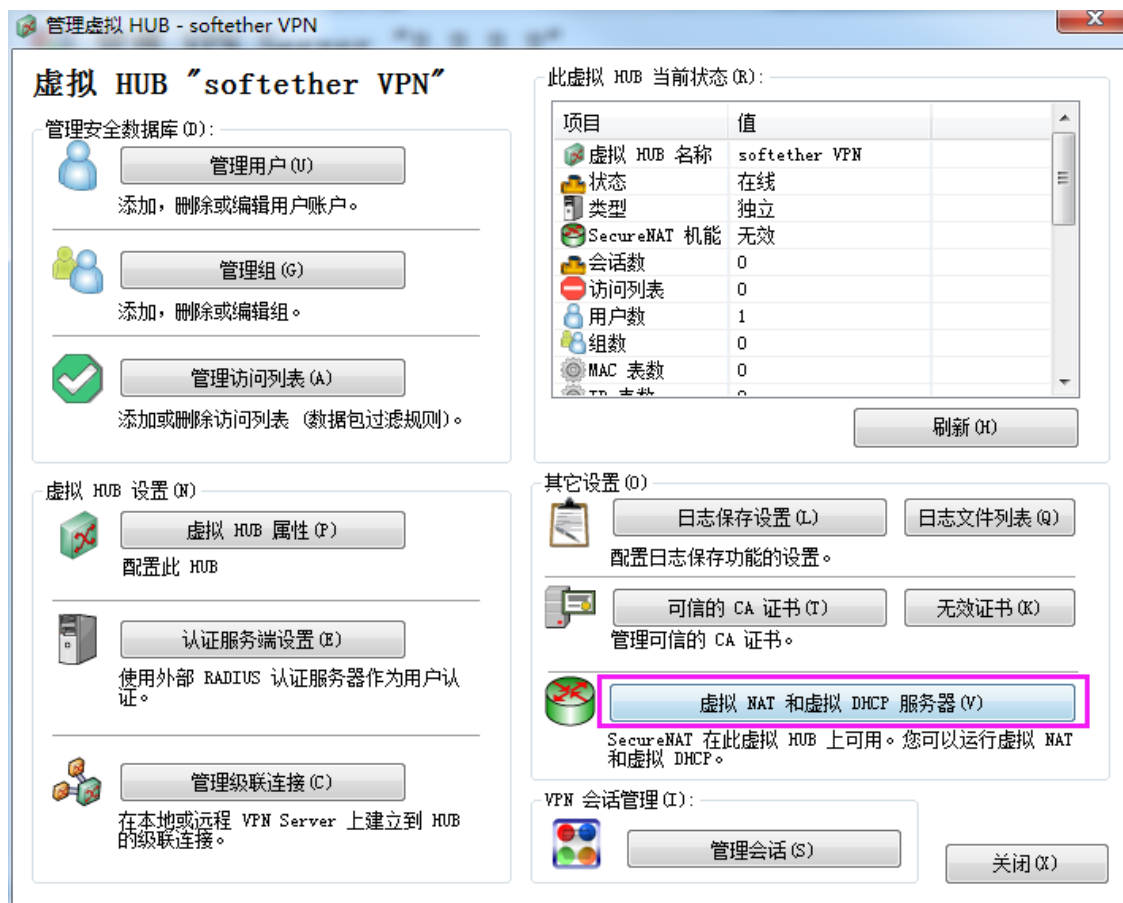


www.leqii.com
乐其网

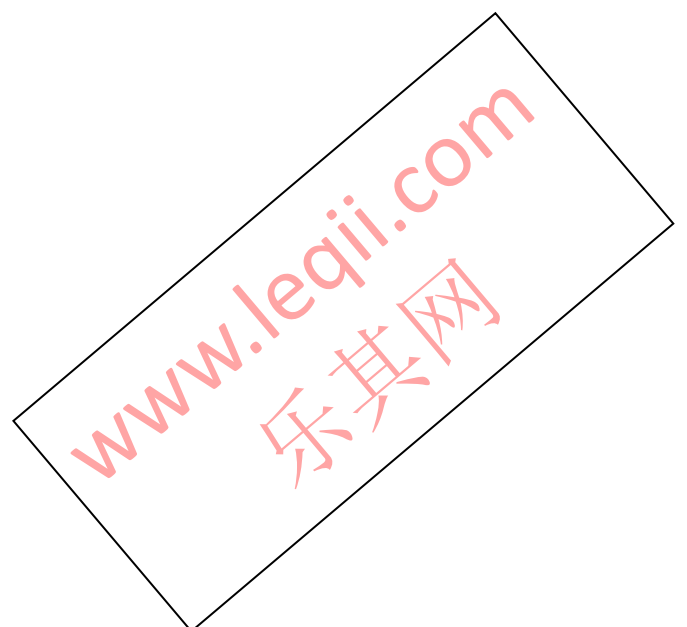
15、**重要**，在如下管理页面中，选择刚才建立的“虚拟 HUB”【softether VPN】，点击【管理虚拟 HUB】

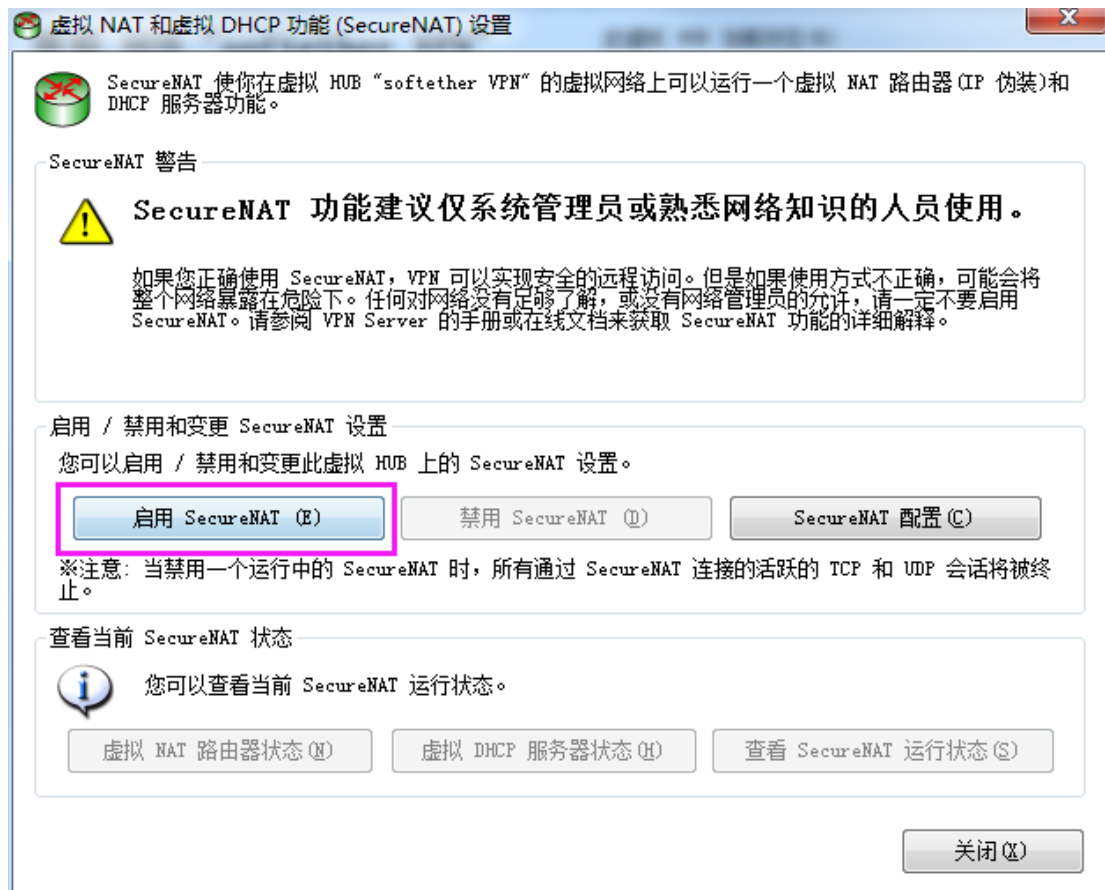


16、选择【虚拟 NAT 和虚拟 DHCP 服务器】

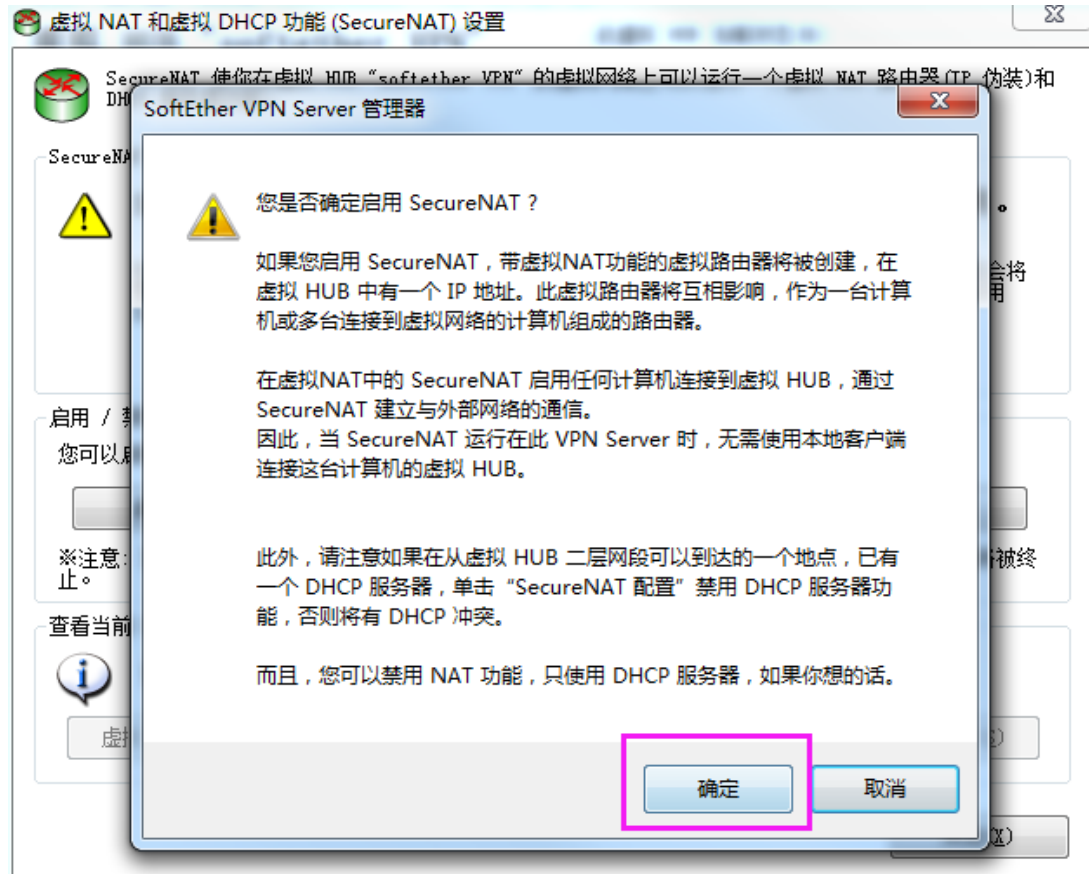


17、选择“启用 SecureNAT”

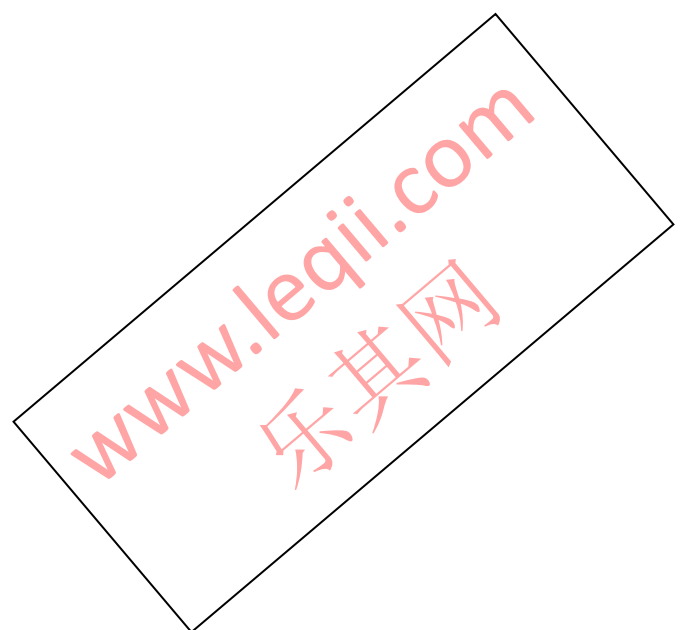




18、弹出“您是否确定启用 SecureNAT”，选择启用，这功能是启动 nat DHCP 地址池，为后面 client 分配 IP 地址用的。



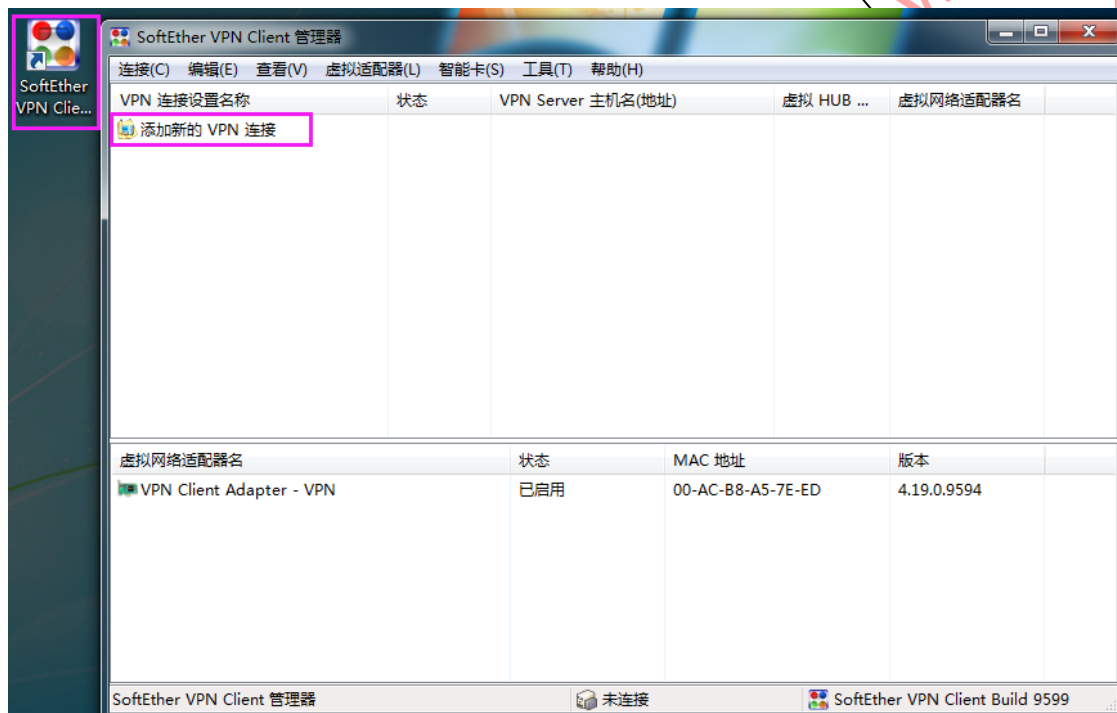
19、后面弹出框中，启用 SsecureNAT 变成了灰色，说明启用成功。下面的选择“关闭”即可。如果你想自己配置 DHCP 地址池的网段，可以点击【SecureNAT 配置】，不用改默认也可以。





20、到这里就完成了 softether VPN server 管理的所有配置。其它页面都点关闭即可。

21、找两台 windows 电脑，同样下载安装 softether-vpnclient-x4.19-9599-beta-2015.10.19-windows-x86_x64-intel.exe 软件，然后打开安装的软件，选择【添加新的 VPN 连接】



22、弹出的框中

-连接设置名：随便写，我写 testA

-主机名：linux VPN 服务器的 IP 地址：2.2.2.2

-端口号：默认 443

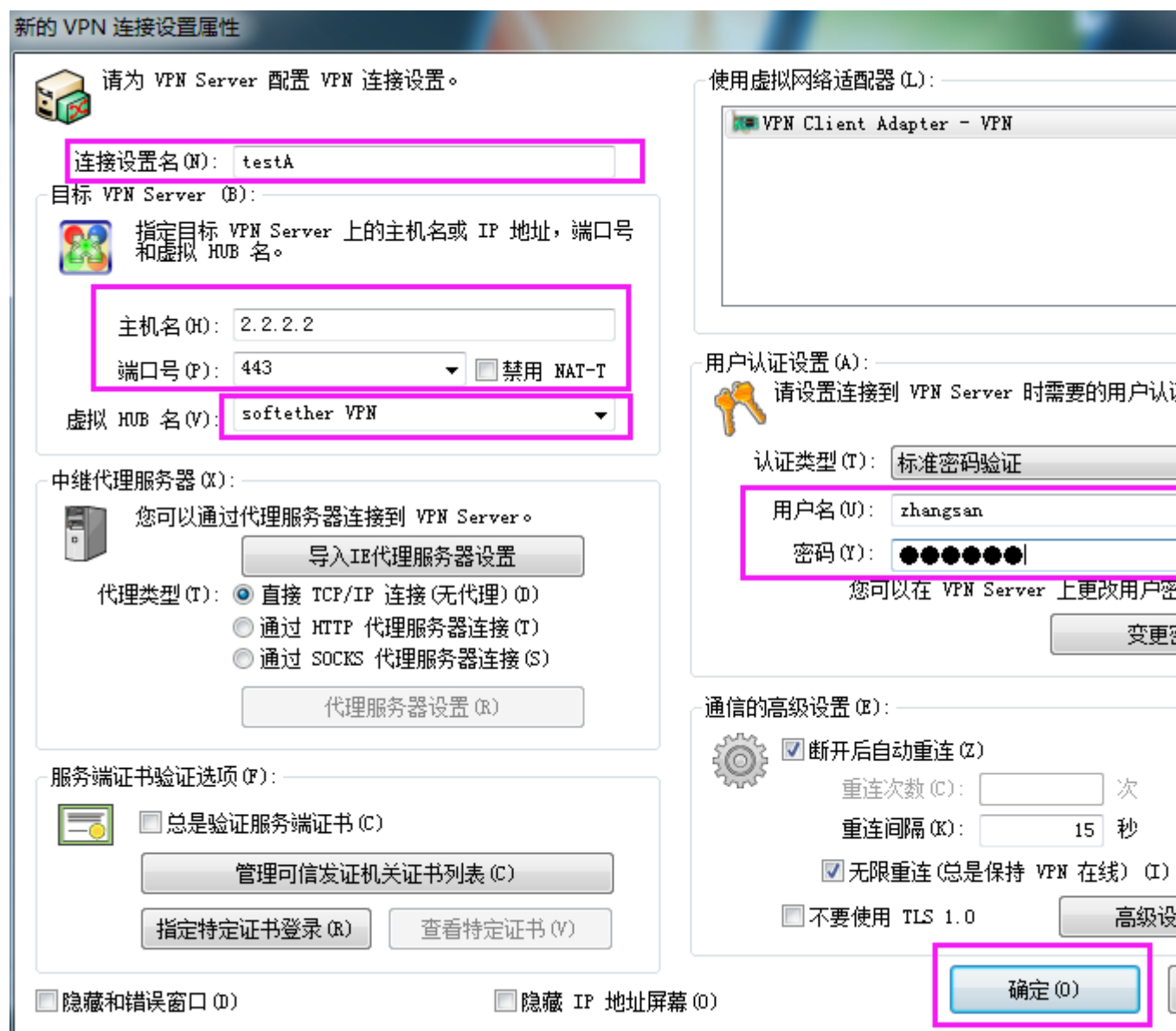
-虚拟 HUB 名：这个只要你电脑网络是正常的，会自动识别到前面设置的 HUB 名“softether VPN”

-认证类型：标准密码验证

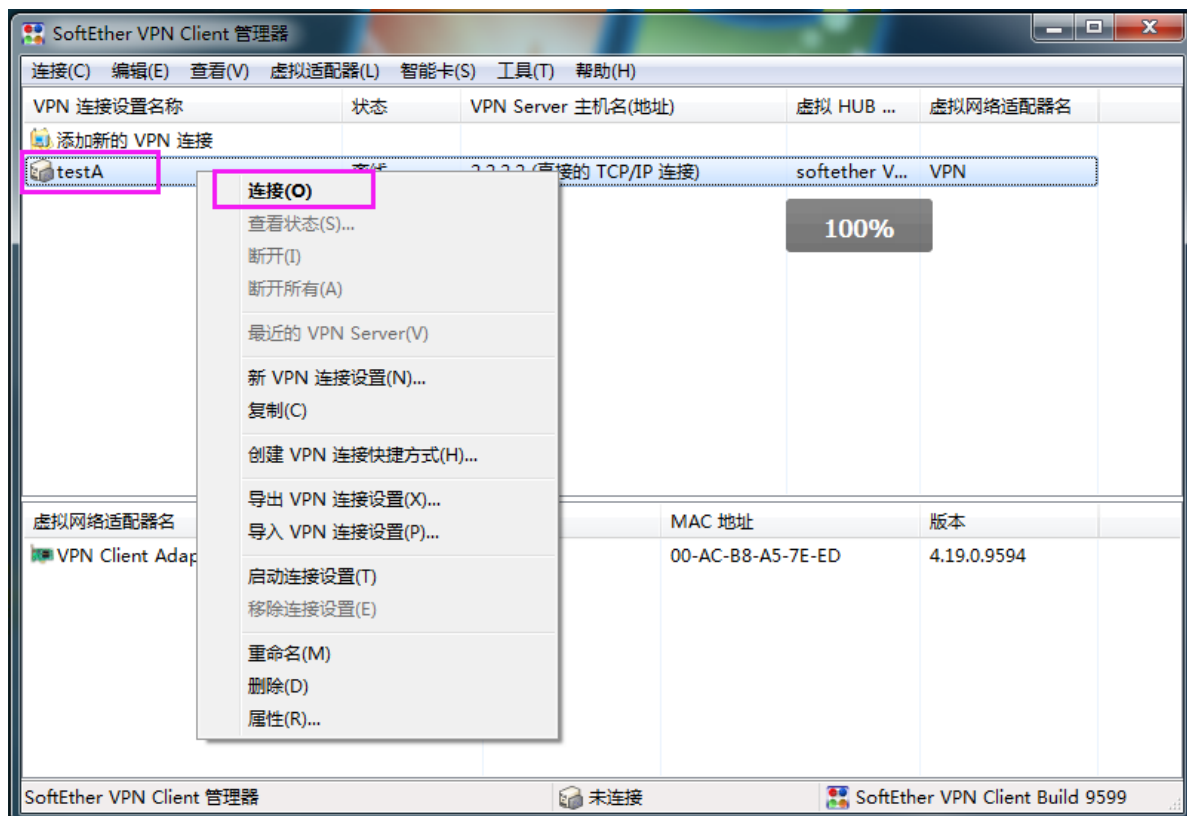
-用户名：zhangsan 这是我们前面建立的用户

-密码：这是我们前面建立的用户密码

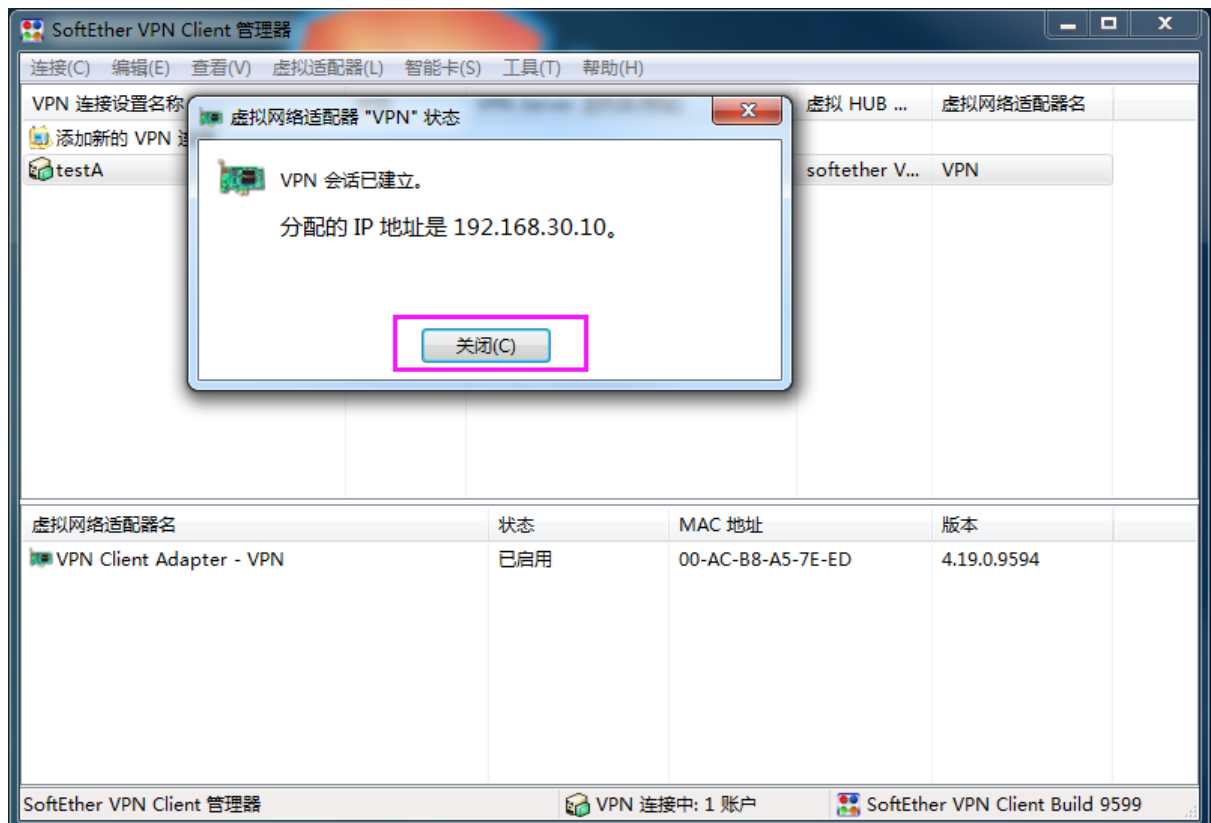
最后点“确定”



23、右击“testA”，选择“连接”



24、连接成功的话，很快弹出这个框，会提示给你分配了 IP 地址，把 IP 地址记一下，因为你用另一台 windows 电脑连这台 windows 电脑会用到这个 IP 地址的。



25、这样这台 windows 电脑就拨上了 softether vpn 服务器了。另一台电脑也用这个方法去连接，参考 21-24 步。

26、例如 A、B 电脑都连接上了 softether VPN 服务器，这样 A 和 B 电脑就会处于同一个局域网了。后面你想用远程软件“VNC viewer”，或者直接运行 windows 中“远程桌面连接”，输入对方主机的 softether VPN 分配的 IP 地址、主机账号、主机密码，即可通信了。

